

23/03/2017



FENIX

Comité consultatif

23/03/2017 - 13h30

Direction des douanes
Fare-Ute – Bâtiment Petropol

COMPTE-RENDU

DRD- FENIX

Décisions :

1. Préciser que les formations à la CCISM (Juin 2017) sont obligatoires.
2. Rappel de l'importance du fichier retour de Fenix pour calculer les prix de revient.
3. Finaliser l'interface avec l'ISPF :
 1. Déterminer la liste des données transmises par Fenix à l'ISPF
 2. Tester la qualité des données transmises (par rapport aux données Sofix)
 3. Finaliser la convention Douane-ISPF sur la base de ces informations
4. Proposer un Webservice pour mettre à jour les données de référence de Fenix
5. Autoriser l'accès à l'environnement de test (via signature d'une convention présente sur le site CCISM)
6. Le prochain comité consultatif est fixé au ~~vendredi 21/04/17 13h30~~ (Fare-Ute, Bat. Petropol).
=> déplacé au Jeudi 27/04/2017 13h30

Dans le calendrier prévisionnel de déploiement de Fenix, annoncé lors des précédents comités consultatifs, il était prévu de lancer la procédure de taxation forfaitaire le 9 avril 2017.

Cette date ne pourra pas être tenue.

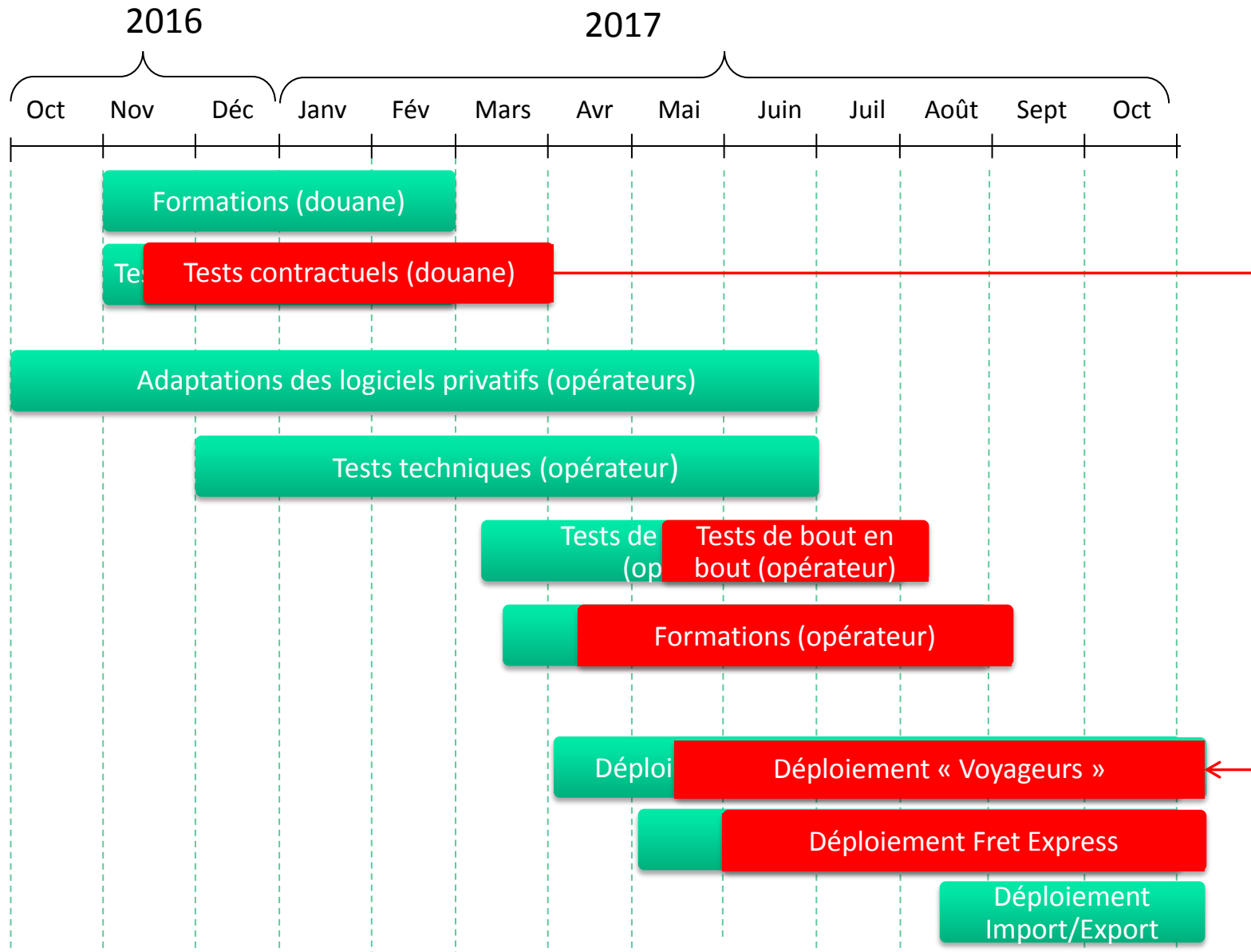
Il y a plusieurs raisons à cela :

- Marché : délai pour prononcer la fin des tests contractuels (Validation Aptitude Bon Fonctionnement)
- Infrastructure : organisation pour assurer l'environnement de production avec Bull
- Sécurité : tester les mesures de sécurité (WAF, signature et l'horodatage électroniques...)
- Logiciel : corriger et paramétrer les fonctionnalités vs les spécifications fonctionnelles
- Comptabilité : validation de la sécurité comptable
- Utilisabilité : adaptation de l'ergonomie (vs effet « progiciel »)
- Accompagnement : organisation de formations et procédures « métiers » (et non « logicielles »)
- Réglementation : validation de plusieurs arrêtés en conseil des ministres
- Evolutions : délai de validation de l'avenant au marché (vs changement de ministre);

Dans ce contexte, les dates actualisées de déploiement sont les suivantes :

- Procédure Voyageur le 09/05/2017 (anciennement 10/04/2017)
- Procédure Fret Express le 01/06/2017 (anciennement 09/05/2017)
- Procédure de Droit commun le 16/08/2017 (inchangé)

3. Calendrier de déploiement



23/03/2017

DRD- FENIX

23/03/2017

Environnement de test ouvert sur Internet

- Mars 2017 : Ouverture de l'environnement de test opérateur
- Mars/Mai 2017 : développement et tests unitaires des solutions informatiques
- Mi-Mai 2017 : 1ere phase de formation des expressistes (15 au 16/05)
- Mi-Mai 2017 : tests de bout en bout, au plus proche du « double run »
- Fin Mai 2017 : 2eme phase de formation des expressistes (29 au 31/05)

Environnement de production, sécurisé et ouvert sur Internet

- 01/06/2017 : Réunion de « GoNoGo »
- Début juin 2017 : Bascule progressive de Sofix FE vers Fenix FE



SDIAF - FENIX

23/03/2017



SDIAF - FENIX

Présentation du 23/02/2017

1. Déploiement de la procédure Voyageur le 10/04/2017
 - Procédure ouverte uniquement aux services des douanes (brigade et bureaux) ;
 - Met en œuvre les modules dédouanement, tarif et comptabilité ;
 - Permet la taxation forfaitaire.
2. Déploiement de la procédure Fret Express le 09/05/2017
 - Procédure ouverte uniquement aux 5 expressistes polynésiens ;
 - Met en œuvre également le module déclaration sommaire et le chargement XML ;
 - Permet la mise à la consommation (régime 40.00) et l'exportation simple (10.00)
3. Déploiement de la procédure de Droit commun le 16/08/2017
 - Procédure ouverte aux agents maritimes, Air Tahiti, Gestionnaires de MAD, déclarants et transitaires ;
 - Permet tous les régimes douaniers, notamment suspensifs (entrepôt, AT/ET)



Le plan de bascule accompagne chaque phase de déploiement

1. Voyageur

- Chargement des données de référence
- Création des utilisateurs douaniers et comptables
- Configuration du Tarif et du module comptable

2. Fret Express

- Bascule comptable repose sur 1 seule garantie bancaire répartie sur Sofix/Fenix
 - Bascule du CE -> Choix de l'opérateur du % transféré le jour de la bascule
 - Bascule du COD -> Choix de l'opérateur du % transféré le jour de la bascule
- Création des MAD
- Accès toujours possible à Sofix en lecture

3. Droit commun

- Bascule comptable repose sur 1 seule garantie bancaire répartie sur Sofix/Fenix
- Bascule du solde des DAU Régimes économiques non apurés
 - Extraction au format XML par l'administration
 - Validation des données par les opérateurs
 - Dépôt des DAU par les opérateurs (réinitialisation des dates limites)
- Bascule des manifestes
 - Dépôt simultané des manifestes dans Sofix et Fenix
 - Création d'état de rapprochement des soldes par l'administration
 - Demande d'apurement manuel des manifestes par les opérateurs



23/03/2017



SDIAF - FENIX

Présentation du 13/01/2017

Les objectifs

- Délai : Déploiement au 2^e trimestre 2017
- Qualité : Assurer recouvrement des droits & taxes, et libération sécurisée des marchandises
- Performance technique : sécurité, disponibilité, maintenabilité, rapidité
- Performance fonctionnelle : services, facilité, adaptabilité, ergonomie (« utilisabilité »)

Les contraintes

- Fin de maintenance du Sofix en Décembre 2017
- Exécution du marché public Bull jusqu'en Juin 2017
- Période de bascule à éviter : le 4^e trimestre

Les principaux enjeux pour les professionnels

- Le « Quoi » : Détail des évolutions par rapport à Sofix
- Le « Quand » : Calendrier global et délai d'adaptation
- Le « Comment » : Mesures d'accompagnement, procédure de bascule

2. Calendrier du marché public Bull

Calendrier d'exécution du marché public Bull de « Fourniture d'une solution progicielle de dédouanement informatisé »

	2015												2016												2017				
	6	7	8	9	10	11	12	1	2	3	4	5	6	7	8	9	10	11	12	1	2	3	4	5					
ETUDES																													
Phase 1 : Lancement																													
Phase 2 : Livraison de la solution																													
Phase 3 : Etude préalable																													
Phase 4 : Spécifications détaillées																													
REALISATION																													
Phase 5 : Conception																													
Phase 6 : Réalisation																													
Phase 7 : Migration des données																													
Phase 10 : Décisionnel																													
DEPLOIEMENT																													
Phase 8 : Documentation et formation																													
Tests et validation d'aptitude																													
Phase 9 : Mise en production																													
Phase 11 : Accompagnement du chgt																													
Phase 12 : Gestion de projet																													

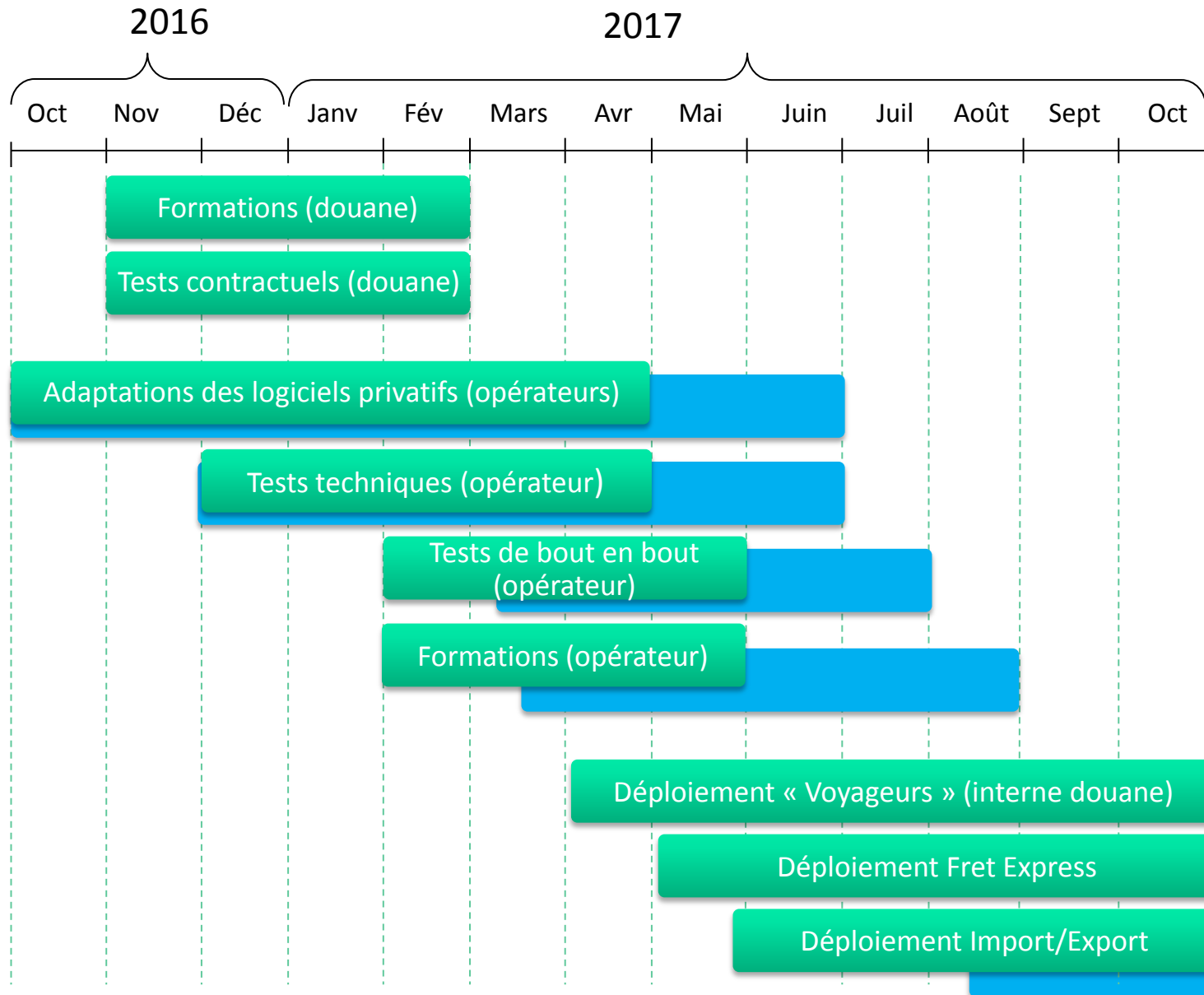
Avancement :
18 mois sur 21, soit 85%

3. Calendrier de déploiement

23/03/2017



DRD- FENIX



Janvier 17 : Evolutions de calendrier

1. Les ressources / Le délai

- Mener le projet avec un noyau de référents douaniers et des opérateurs pilotes
- Réserver les référents avec un « plan de charge »
- Piloter les actions (calendrier et suivi de l'avancement)

2. La gestion du changement côté douane

- Valider l'organisation des bureaux en Comité Technique
- Fournir une visibilité projet et un cadre réglementaire aux référents
- Assurer un support technique constant via l'équipe Sofix

3. La gestion du changement côté opérateur

- Piloter/acter les grands principes en Comité consultatif
- Communiquer le plus largement et le plus régulièrement possible
- Relayer/répondre de manière transparente aux interrogations



1. La stratégie de test

- Août-Oct 16 : Préparation des scénarios de test, en // de la réglementation
- Nov-Fév 17 : Phase de test contractuel avec Bull sur ces scénarios (« VABF »)
- Oct-Juin 17 : Tests « unitaires » des solutions privées
- Mars-Juil 17 : Tests de bout en bout avec les opérateurs
- Avril-Mai 17 : Déploiement et vérification du service régulier (« VSR » Fret Express)
- Août-Sept 17 : Déploiement total

2. Le plan de formation

- Sept-Nov 16 : Formation spécifique de l'équipe Sofix
- Nov-Dec 16 : Formation des référents pour préparer les formations en cascade
- Janv-Mar 17 : Formation des agents en binôme référent/sofix
- Mar-Avril 17 : Formation des opérateurs pilotes (sur le logiciel)
- Avril-Août 17 : Formation des opérateurs (sur le logiciel)
- Juin-Août 17 : Formation « déclarants » à la CCISM (à fixer)

3. La plan de bascule

- Oct 16 : Validation des principes de la bascule
 - Règle : 1 DAU déposé dans Sofix est apuré dans Sofix, sauf REC
 - Migration uniquement des DAU entrés en REC (pas de manifeste)
 - Migration semi-automatique (extraction de fichiers validés manuellement)
 - Migration successives par opérateur
- Janv-Fév 17 : Test de la bascule en « VABF »
- Fév-Avr 17 : Extraction/validation des données à migrer
- Août-Sept 17 : Extraction/validation des données à migrer par opérateur

4. Communication

- Nov 16 – Janv 17 : Rencontres bilatérales douane – opérateurs – partenaires
 - Transporteurs, Expressistes, Port Autonome, ISPF, Sociétés informatiques
 - Gestionnaires de MAD, Transitaires, Air Tahiti, Transporteurs (à programmer)
- Nov 16 : Création d'une page « Fenix » sur le site de la CCSIM
- Nov 16 : Création d'une page « Douane » sur le site www.net.pf
- Janv 17 : Conférence de presse avec la CCSIM

5. Pilotage

- Oct 16 : validation des principes d'un mode de pilotage
 - Programmation d'un comité consultatif mensuel
 - Animation / Suivi de l'avancement du projet (calendrier, actions, risques)
 - Intégration des services et des sociétés informatiques

Référents côté opérateur

1. Les membres du comité consultatif2. Les services et sociétés informatiques

- Informatique De Tahiti (progiciel)
- IaOraSystem (progiciel)
- Micropole (progiciel)
- Tem (progiciel)
- Vittoria Conseil (progiciel)
- Logis (Groupe Wan, importateur)
- Tahiti Nui Logistics (importateur)
- Cowan (Gestionnaire MAD, transitaire, Déclarant)
- Transam (Transporteur)
- CMA-CGM (Transporteur)
- Air Tahiti (transporteur, gestionnaire de MAD)
- Tikitea (importateur)
- Sifa transit (importateur)
- Defense (importateur)

3. Les opérateurs pilotes (Tests de bout en bout)

- A définir (proposition de Cowan, McDonalds, Armée...)



Annexe 2. Documentation technique

23/03/2017

Documentation technique à destination des acteurs informatiques chargés de développer ou d'adapter un logiciel privatif (côté opérateur) visant à interfacer le système d'information de l'entreprise avec Fenix, comme avec Sofix.

1. La documentation technique opérateur
 - Description fonctionnelle (entités, cycle de vie)
 - Données spécifiques DAU/DSP
 - Services DTI+
2. Le référentiel de données
3. La liste des services EDI (à venir, priorité donnée au DTI+ à court terme)
4. Un recueil commun des Questions / Réponses

Cette documentation a été initiée au moins d'août 2016 et finalisée fin septembre 2016. Elle sera communiquée, ainsi que ses mises à jour, par mail aux membres du comité consultatif et aux services informatiques qui se sont rapprochées de la douane. Pour toute information, s'adresser aux adresses suivantes :

- eric.laurent@douane.finances.gouv.fr
- sofix-polynesie@douane.finances.gouv.fr

Cette documentation est mise à disposition sur le site internet de la CCISM (<http://www.ccism.pf/la-ccism/exporter/douanes/dedouaner-une-solution-informatique-privative>).

SDIAF - FENIX

Décisions :

1. Les supports des comités consultatifs seront publiés sur le site de la CCISM.
2. Une présentation de Fenix aux transitaires sera organisée rapidement (08/03/17 ndr).
3. L'accompagnement des expressistes sera progressif :
 - Développements et tests informatiques
 - Formations
 - Tests opérationnels de bout en bout
4. L'accompagnement des équipes informatiques est assuré chaque mardi à la Douane :
 - Par le SIPF et la douane
 - En donnant accès à un environnement de test (signature d'une convention)
 - En partageant les informations via « Google Drive »
5. Les suffixes de valeur sont repris dans Fenix, mais leur liste doit être examinée.
6. La procédure de bascule en droit commun doit être plus détaillée.
7. La bascule sur Fenix s'accompagnera d'une limitation de l'accès sur Sofix.
8. Le prochain comité consultatif est fixé au **jeudi 23/03/17 13h30** (Fare-Ute, Bat. Petropol).